

# ΠΕΡΙΦΕΡΕΙΑΚΟ ΣΥΝΕΔΡΙΟ ΛΙΒΑΔΕΙΑΣ



Μείζονα θέματα στη φροντίδα  
του καρδιαγγειακού ασθενούς:  
*Όταν η Καρδιολογία  
συναντά την Παθολογία*

ΠΡΟΓΡΑΜΜΑ ΣΥΝΕΔΡΙΟΥ

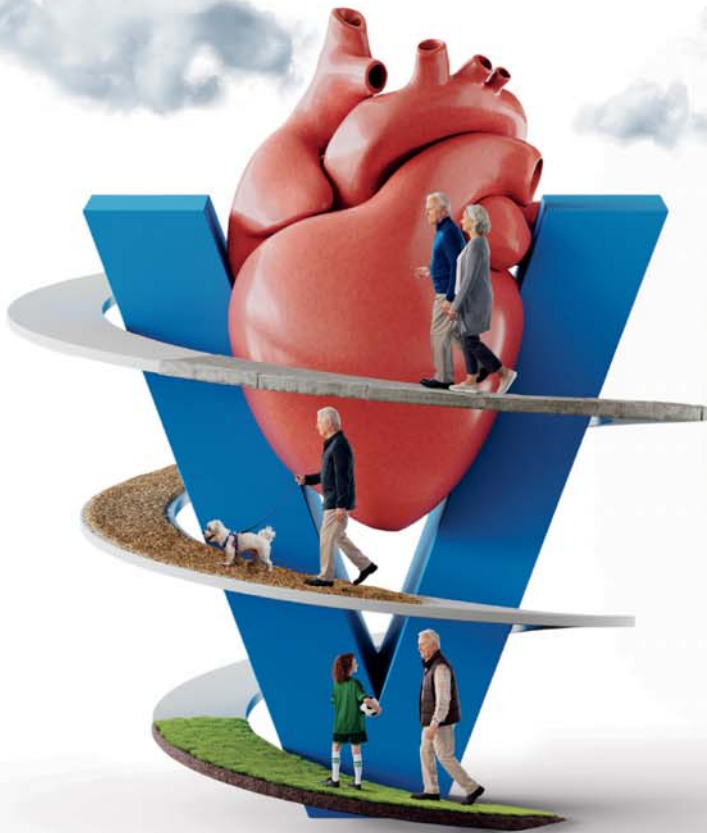
ΟΡΓΑΝΩΣΗ-ΓΡΑΜΜΑΤΕΙΑ



 **Vyndaqel**<sup>®</sup>  
(*tafamidis*)



Μάθετε περισσότερα στο  
[www.pfizerpro.gr/medicine/vyndaqel](http://www.pfizerpro.gr/medicine/vyndaqel)



Πριν τη συνταγογράφηση συμβουλευτείτε την Περίληψη Χαρακτηριστικών του Προϊόντος που διατίθεται από την εταιρεία.

▼ Το φάρμακο αυτό τελεί υπό συμπληρωματική παρακολούθηση. Αυτό θα επιτρέψει το γρήγορο προσδιορισμό νέων πληροφοριών ασφαλείας. Ζητείται από τους επαγγελματίες υγείας να αναφέρουν οποιεσδήποτε πιθανολογούμενες ανεπιθύμητες ενέργειες. Βλ. παράγραφο 4.8 της Περίληψης Χαρακτηριστικών του Προϊόντος για τον τρόπο αναφοράς ανεπιθύμητων ενεργειών.

Βοηθήστε να γίνουν τα φάρμακα πιο ασφαλή και  
Αναφέρετε  
ΟΛΕΣ τις ανεπιθύμητες ενέργειες για  
ΟΛΑ τα φάρμακα  
Συμπληρώνοντας την «ΚΙΤΡΙΝΗ ΚΑΡΤΑ»





# 1<sup>ο</sup> ΠΕΡΙΦΕΡΕΙΑΚΟ ΣΥΝΕΔΡΙΟ 2026

## Ελληνικής Καρδιολογικής Εταιρείας

Συνδιοργάνωση



**Ελληνική Εταιρεία  
Εσωτερικής Παθολογίας**

Υπό την Αιγίδα  
του **Ιατρικού Συλλόγου Λειβαδιάς**  
και του **Δήμου Λιβαδειάς**



**ΟΡΓΑΝΩΣΗ-ΓΡΑΜΜΑΤΕΙΑ ΕΚΕ**

Ελένη Βαρβούνη, τηλ. επικοινωνίας: 6948828739

Γιώργος Λιγνός, τηλ. επικοινωνίας: 6974360973



Παρασκευή 24 Απριλίου 2026

17.30 - 18:00 | ΕΓΓΡΑΦΕΣ - ΠΡΟΣΕΛΕΥΣΗ ΣΥΝΕΔΡΩΝ

### **ΕΚΔΗΛΩΣΗ ΕΝΗΜΕΡΩΣΗΣ ΠΟΛΙΤΩΝ**

18.00 - 19.00 | Συνεδρία 1 για το κοινό: Σύγχρονα δεδομένα στην καρδιαγγειακή πρόληψη

Πρόεδροι: Ιωάννης Καλλικάζαρος (Αθήνα),  
Δημήτριος Σταμελάκης (Λιβαδειά), Αθανάσιος Τρίκας (Αθήνα)

- Σύγχρονες προσεγγίσεις στην πρόληψη των καρδιαγγειακών νόσων: Πότε και πώς ελέγχουμε την καρδιά μας, από την παιδική ηλικία μέχρι την Τρίτη ηλικία  
Κωνσταντίνος Π. Τούτουζας (Αθήνα)
- Ο ρόλος της υπέρτασης στη συνολική καρδιαγγειακή υγεία (καρδιακή, νεφρική λειτουργία)  
Κωνσταντίνος Τσιούφης (Αθήνα)
- Ο ρόλος της άσκησης και της Διατροφής στην Τροποποίηση παραγόντων κινδύνου (δυσλιπιδαιμία, σακχαρώδης διαβήτης)  
Γεώργιος Παπαϊωάννου (Λιβαδειά)

19.00 - 20.00 | Συνεδρία 2 για το κοινό: Διεπιστημονικές προσεγγίσεις στη σύγχρονη ιατρική πρακτική

Πρόεδροι: Γεώργιος Ζωγράφος (Αθήνα), Ιωάννης Μπράμης (Λιβαδειά),  
Βασίλειος Κρίκος (Λιβαδειά)

- Καρδιά και άνοια: Συσχετίζονται;  
Στέφανος Φούσας (Αθήνα)
- Εμβολιασμός και Καρδιά  
Μιχάλης Σαμάρκος (Αθήνα)

Σάββατο  
**25**  
4  
2026



ΠΕΡΙΦΕΡΕΙΑΚΟ  
**ΣΥΝΕΔΡΙΟ**  
**ΛΙΒΑΔΕΙΑΣ**

- Πότε και πως λαμβάνουμε τα φάρμακα για την παχυσαρκία;  
**Ιωάννα Σκράπαρη (Αθήνα)**

Συζήτηση - Ερωτήσεις από το κοινό

20.00 - 20.30 | **Επίσημη Τελετή Έναρξης Συνεδρίου**

**Σάββατο 25 Απριλίου 2026**

## **ΕΠΙΣΤΗΜΟΝΙΚΟ ΠΡΟΓΡΑΜΜΑ**

09.30 - 10.45 | Συνεδρία 1: Καρδιακή Ανεπάρκεια και Συνοσηρότητες —  
Νεότερες Εξελίξεις στη Διαχείριση Καρδιολογικών Ασθενών

Πρόεδροι: **Στέλιος Ρόκας (Αθήνα), Σοφία Χατζίδου (Αθήνα),  
Σπύρος Παπαϊωάννου (Αθήνα)**

- Η σύγχρονη αντιμετώπιση της καρδιακής ανεπάρκειας. Νέες κατευθυντήριες οδηγίες και φαρμακιοθεραπεία (ARNI, SGLT2, MRA)  
**Αργύρης Νταλιάνης (Αθήνα)**
- Καρδιακή ανεπάρκεια και Σακχαρώδης Διαβήτης  
**Ανδρέας Μελιδώνης (Αθήνα)**
- Πνευμονική υπέρταση και παχυσαρκία  
**Δημήτριος Βενετσάνος (Αθήνα)**

Σχολιαστές: **Παναγιώτης Βλαχάκης, Ευάγγελος Λαζινός,  
Γεώργιος Παπιγγιώτης, Μαρία Κουβάρα-Πριτσούλη**



10.45 - 12.00 | Συνεδρία 2: Καρδιά και Λοίμωξη – Η Επαφή δύο Κόσμων

Πρόεδροι: Μανώλης Σκουμπουρδής (Θήβα), Μιχάλης Σαμάρκος (Αθήνα),  
Παναγιώτης Σγουράκης (Λιβαδειά)

- Ενδοκαρδίτιδα στη σύγχρονη εποχή: Στρατηγικές αντιμετώπισης, απεικόνιση και αντιμικροβιακή θεραπεία  
Γεώργιος Λάζαρος (Αθήνα)
- Λοιμώξεις και καρδιακές επιπλοκές μετά από ιογενείς λοιμώξεις: Μυοκαρδίτιδα, αρρυθμίες και μακροχρόνια παρακολούθηση  
Αγγελική Τσιφή (Αθήνα)
- Ανοσοκαταστολή και εμβολιασμός σε καρδιολογικούς ασθενείς: Ο ρόλος του παθολόγου στην πρόληψη λοιμώξεων  
Ελπίδα Παντικίδη (Αθήνα)

Σχολιαστές: Παναγιώτης Βλαχάκης, Ε., Λαζινός, Μαρία Κουβάρα-Πριτσούλη,  
Γεώργιος Παπιγγιώτης

12.00 - 12.30 | Διάλειμμα

12.30 - 13.45 | Συνεδρία 3: Αιμορραγίες και Αντιπηκτικά – Η Λεπτή Γραμμή  
μεταξύ Θεραπείας και Κινδύνου

Πρόεδροι: Πολυνείκης Μπόγρης (Θήβα), Ηρακλής Πατσόπουλος (Αθήνα),  
Ανδρέας Μελιδώνης (Αθήνα)

- Αντιπηκτικά και αιμορραγικός κίνδυνος σε γυναικολογικούς ασθενείς: HAS-BLED score, -κινδύνου, Ασημάκης Παππάς (Λιβαδειά)
- Αντιαιμοπεταλιακά σε οξέα στεφανιαία σύνδρομα και μετά από stent: Νέες στρατηγικές για DAPT και short-duration therapy  
Σωτήριος Τσαλαμανδρής (Αθήνα)
- Επείγουσα διαχείριση αιμορραγίας υπό αντιπηκτικά ή αντιαιμοπεταλιακά: Αντίδοτα, πρωτόκολλα και συνεργασία ειδικοτήτων  
Θρασύβουλος Μπεμπλιδάκης (Αθήνα)

Σχολιαστές: Παναγιώτης Βλαχάκης, Ευάγγελος Λαζινός,  
Μαρία Κουβάρα-Πριτσούλη, Γεώργιος Παπιγγιώτης

Σάββατο  
**25**  
4  
2026



ΠΕΡΙΦΕΡΕΙΑΚΟ  
**ΣΥΝΕΔΡΙΟ**  
**ΛΙΒΑΔΕΙΑΣ**

14.00 - 17.00 | Μεσημεριανό Διάλειμμα

17.00 - 18:00 | Συνεδρία 4: Παχυσαρκία και Μεταβολικό Σύνδρομο – Ο Νέος  
“Επιδημιολογικός Εχθρός”

Πρόεδροι: Γεώργιος Λάτσιος (Αθήνα), Ιωάννα Σκράπαρη (Αθήνα),  
Αναστάσιος Βούτσας (Λιβαδειά)

- Παχυσαρκία και καρδιολογικός κίνδυνος: Καρδιακή αναδόμηση, υπερτροφία και φλεγμονώδη μονοπάτια  
**Δωροθέα Τσεκούρα (Αθήνα)**
- Φαρμακοθεραπευτικές επιλογές στην παχυσαρκία: GLP-1 και GIP αγωνιστές: Νέα εποχή για τον καρδιοπαθή με παχυσαρκία  
**Μαρία Μатσαγγούρα (Θήβα)**
- Ολιστική αντιμετώπιση: διατροφή, άσκηση, ύπνος, ψυχολογία: Εφαρμογή στην καθημερινή ιατρική πράξη  
**Γεώργιος Μίχας (Αθήνα)**

Σχολιαστές: Παναγιώτης Γούναρης, Χρήστος Διαμαντής, Δημήτριος Τζάλας

18.00 - 19.15 | Συνεδρία 5: Καρδιοογκολογία - Όταν η Θεραπεία σώζει, αλλά τραυματίζει την Καρδιά

Πρόεδροι: Γεώργιος Τρανταλής (Αθήνα), Μιχάλης Σαμάρκος (Αθήνα),  
Παρασκευάς Μπούτσικος (Θήβα)

- Καρδιοτοξικότητα αντικαρκινικών φαρμάκων: Ανθρακυκλίνες, HER2 αναστολείς, ανοσοθεραπεία  
**Λευκή Νικολοπούλου (Αθήνα)**
- Παρακολούθηση και πρόληψη καρδιοτοξικότητας: Απεικονιστικά εργαλεία, βιοδείκτες, συνεργασία καρδιολόγου-ογκολόγου  
**Ελενα-Διοτίμα Μιχαλοπούλου (Αθήνα)**
- Διεπιστημονικές καρδιοογκολογικές ομάδες (Cardio-Oncology Units): Πρωτόκολλα παρακολούθησης και διαχείρισης υψηλού κινδύνου ασθενών  
**Δήμητρα Στεφάνου (Αθήνα)**
- Πνευμονική Εμβολή: Νεότερα στη διάγνωση-Νεότερα στη θεραπεία  
**Γιώργος Λάτσιος (Αθήνα)**

Σχολιαστές: Παναγιώτης Γούναρης, Χρήστος Διαμαντής, Δημήτριος Τζάλας,  
Γεώργιος Φωτής

# ΠΕΡΙΦΕΡΕΙΑΚΟ ΣΥΝΕΔΡΙΟ ΛΙΒΑΔΕΙΑΣ



Σάββατο  
**25**  
4  
2026

19.15 - 20.30 | Συνεδρία 6: Ταξινόμηση αιμορραγικού κινδύνου & περιεγχειρητική διαχείριση

**Πρόεδροι:** Μιχαήλ Σαμάρκος (Αθήνα), Γεώργιος Παπαϊωάννου (Λιβαδειά), Κωνσταντίνος Γ. Τούτουζας (Αθήνα), Μαρία Καλαντζή (Αθήνα)

- Ταξινόμηση χειρουργικών επεμβάσεων με βάση τον αιμορραγικό κίνδυνο Κωνσταντίνος Γ. Τούτουζας (Αθήνα)
- Ταξινόμηση ενδοσκοπικών επεμβάσεων και εκτίμηση αιμορραγικού κινδύνου Θεόδωρος Αγγελόπουλος (Αθήνα)
- Ταξινόμηση καρδιαγγειακού κινδύνου προεγχειρητικά. Εκτίμηση των ασθενών και ο ρόλος του καρδιολόγου Δωροθέα Τσεκούρα (Αθήνα)
- Διαχείριση οδοντιατρικού ασθενή υπό αντιπηκτική αγωγή Γεώργιος Λιναρδούτσος (Αθήνα)

**Σχολιαστές:** Παναγιώτης Γούναρης, Χρήστος Διαμαντής, Δημήτριος Τζάλας, Γεώργιος Φωτής

**Συμπεράσματα — Κλείσιμο Συνεδρίου**



# 1<sup>ο</sup> ΠΕΡΙΦΕΡΕΙΑΚΟ ΣΥΝΕΔΡΙΟ ΛΙΒΑΔΕΙΑΣ

**Πρόεδροι - Ομιλητές - Σχολιαστές**

# ΠΕΡΙΦΕΡΕΙΑΚΟ ΣΥΝΕΔΡΙΟ ΛΙΒΑΔΕΙΑΣ



24  
&  
25  
/4

## Πρόεδροι - Ομιλητές - Σχολιαστές

### A

#### **Αγγελόπουλος Θεόδωρος**

Γαστρεντερολόγος - Ηπατολόγος,  
Γαστρεντερολογικό Κέντρο Gastroattica

### B

#### **Βενετσάνος Δημήτριος**

Επεμβατικός Καρδιολόγος, Επιμελητής  
Α', Γενικό Νοσοκομείο Αθηνών  
«Ιπποκράτειο», Συνεργάτης  
Ευρωκλινική Αθηνών

#### **Βλαχάκης Παναγιώτης**

Ειδικευόμενος Καρδιολογίας,  
Α' Πανεπιστημιακή Καρδιολογική  
Κλινική, ΓΝΑ ΙΠΠΟΚΡΑΤΕΙΟ

#### **Βούτσας Αναστάσιος**

Καρδιολόγος

### Γ

#### **Γούναρης Παναγιώτης**

Ειδικευόμενος Παθολογίας,  
Γ.Ν. Λιβαδειάς

### Δ

#### **Διαμαντής Χρήστος**

Ειδικευόμενος Γενικής -Οικογενειακής  
Ιατρικής, Γενικό Νοσοκομείο Λιβαδειάς

### Z

#### **Ζωγράφος Γεώργιος**

Ομότιμος Καθηγητής Χειρουργικής  
Ιατρικής Σχολής ΕΚΠΑ,  
Πρόεδρος Ανώτατου Υγειονομικού  
Συμβουλίου ΑΥΣ

### K

#### **Καλαντζή Μαρία**

Καρδιολόγος, Υπεύθυνη Μαγνητικών  
Καρδιάς, Α' Καρδιολογική Κλινική  
Επεμβατικής Καρδιολογίας, ΙΑΣΩ

#### **Καλλικάζαρος Ιωάννης**

Διευθυντής Καρδιολογικού Τμήματος,  
Νοσοκομείο «Metropolitan General»

#### **Κουβάρα-Πριτσούλη Μαρία**

Ειδικευόμενος Παθολογίας  
Γ.Ν. Λιβαδειάς

#### **Κρίκος Βασίλειος**

Πρόεδρος Ιατρικού Συλλόγου  
Λιβαδειάς, Ιδιώτης Καρδιολόγος

### Λ

#### **Λάζαρος Γεώργιος**

Διευθυντής ΕΣΥ, Α' Πανεπιστημιακή  
Κλινική, Γ.Ν.Α. «Ιπποκράτειο»

#### **Λαζινός Ευάγγελος**

Ειδικευόμενος Παθολογίας, Γ.Ν. Λιβαδειάς

#### **Λάτσιος Γεώργιος**

Επεμβατικός Καρδιολόγος,  
Γ.Ν.Α. «Ιπποκράτειο»

#### **Λιναρδούτσος Γεώργιος**

Στοματολόγος, Επιστημονικός συνεργάτης  
Κλινικής Στοματολογίας & Νοσοκομειακής  
Οδοντιατρικής, ΕΚΠΑ

### M

#### **Ματσαγγούρα Μαρία**

Παθολόγος - Διαβητολόγος

#### **Μελιδώνης Ανδρέας**

Παθολόγος - Διαβητολόγος, Συντονιστής  
Διευθυντής, Διαβητολογικό Καρδιομετα-  
βολικό Κέντρο «Metropolitan Hospital»

24  
&  
25  
/4



## ΠΕΡΙΦΕΡΕΙΑΚΟ ΣΥΝΕΔΡΙΟ ΛΙΒΑΔΕΙΑΣ

### **Μιχαλοπούλου Έλενα - Διοτίμα**

Καρδιολόγος - Διευθύντρια, Υπεύθυνη  
Μονάδος Καρδιο-Ογκολογίας,  
Λαϊκό Γενικό Νοσοκομείο Αθηνών

### **Μίχας Γεώργιος**

Επιστημονικός και Κλινικός Συνεργάτης  
Καρδιολογικής Κλινικής  
ΓΝΑ "Ευαγγελισμός"

### **Μπεμπλιδάκης Θρασύβουλος**

Παθολόγος

### **Μπόγρης Πολυνείκης**

Μαιευτήρας Χειρουργός Γυναικολόγος

### **Μπούτσικος Παρασκευάς**

Καρδιολόγος

### **Μπράμης Ιωάννης**

Ομότιμος Καθηγητής Χειρουργικής

## **N**

### **Νικολοπούλου Λευκή**

Επιμελήτρια Καρδιολόγος, Τμήμα  
Καρδιολογικών Υπερήχων Metropolitan  
General, Μονάδα Καρδιο-ογκολογίας,  
Α' Πανεπιστημιακή Καρδιολογική  
Κλινική, Γ.Ν.Α. «Ιπποκράτειο», ΕΚΠΑ

### **Νταλιάνης Αργύρης**

Επεμβατικός Καρδιολόγος,  
Γ.Ν. «ΑΛΕΞΑΝΔΡΑ»

## **Π**

### **Παντικίδη Ελπίδα**

Παθολόγος - Λοιμωξιολόγος,  
Επιμελήτρια ΕΣΥ, Ε' Παθολογική  
Κλινική, ΓΝΑ «Ο ΕΥΑΓΓΕΛΙΣΜΟΣ»

### **Παπαϊωάννου Γεώργιος**

Διευθυντής Καρδιολογικής Κλινικής,  
Γενικό Νοσοκομείο Λιβαδειάς

### **Παπαϊωάννου Σπύρος**

MD, PhD, FESC, FSCAI, Επεμβατικός  
Καρδιολόγος, Διευθυντής Β' Καρδιολογικής  
Κλινικής Ναυτικού Νοσοκομείου Αθηνών,  
Adjunct Professor in Cardiology, E.U.C.

### **Παπιγιώτης Γεώργιος**

Ειδικευόμενος Καρδιολογίας,  
Γ.Ν.Α «Ευαγγελισμός»

### **Παππάς Ασημάκης**

Μαιευτήρας, Γυναικολόγος,  
Ενδοσκοπικός Χειρουργός,  
Επιμελητής Ε.Σ.Υ.,  
Μαιευτήριο «Ελενα Βενιζέλου»,  
Ιδιώτης Μαιευτήρας Γυναικολόγος,  
Μαιευτήριο «Ιασώ»

### **Πατσόπουλος Ηρακλής**

Χειρουργός - Ορθοπαιδικός,  
Διδάκτωρ Πανεπιστημίου Κολωνίας

## **P**

### **Ρόκας Στυλιανός**

Αν. Καθηγητής, Διευθυντής  
Καρδιολογικής Κλινικής,  
Νοσοκομείο Metropolitan General

## **Σ**

### **Σαμάρκος Μιχαήλ**

Καθηγητής Παθολογίας - Λοιμώξεων  
ΕΚΠΑ, Α' Παθολογική Κλινική  
ΓΝΑ «Λαϊκό», Πρόεδρος Ελληνικής  
Εταιρίας Εσωτερικής Παθολογίας

# ΠΕΡΙΦΕΡΕΙΑΚΟ ΣΥΝΕΔΡΙΟ ΛΙΒΑΔΕΙΑΣ



24  
&  
25  
/4

## **Σγουράκης Παναγιώτης**

Επιμελητής, Καρδιολογική Κλινική,  
Γενικό Νοσοκομείο Λιβαδειάς

## **Σκουμπουρδής Μ.**

Διευθυντής Καρδιολογικής Κλινικής,  
Γενικό Νοσοκομείο Θήβας

## **Σκράπαρη Ιωάννα**

Διευθύντρια ΕΣΥ, Α' Παθολογική  
Κλινική, Γ.Ν.Α. «Ο Ευαγγελισμός»,  
Παθολόγος - Διαβητολόγος

## **Σταμελάκης Δημήτριος**

Παθολόγος

## **Στεφάνου Δήμητρα**

Παθολόγος - Ογκολόγος,  
Επιμελήτρια ΕΣΥ, Α' Παθολογική  
Κλινική, ΓΝΑ «Λαϊκό»

## **Τ**

## **Τζάλας Δημήτριος**

Ειδικευόμενος Καρδιολογίας,  
Γ.Ν.Α. «Ο Ευαγγελισμός»

## **Τούτουζας Κωνσταντίνος Γ.**

Καθηγητής Χειρουργικής ΕΚΠΑ,  
Πρόεδρος Εκπ/κού Συμβουλίου ΕΧΕ

## **Τούτουζας Κωνσταντίνος Π.**

Καθηγητής Καρδιολογίας Ιατρικής  
Σχολής Πανεπιστημίου Αθηνών,  
Α' Πανεπιστημιακή Καρδιολογική  
Κλινική, Γ.Ν.Α. «Ιπποκράτειο»,  
Πρόεδρος ΕΚΕ

## **Τρανταλής Γεώργιος**

Επιμελητής Α' Καρδιολογίας,  
Υπεύθυνος Υπερηχοκαρδιογραφικού  
Τμήματος, Καρδιολογικό Τμήμα,  
Γ.Ν.Α. «Ιπποκράτειο»

## **Τρίκας Αθανάσιος**

Συν/τής Διευθυντής Καρδιολογικού  
Τμήματος ΓΝΑ «ΕΥΑΓΓΕΛΙΣΜΟΣ»,  
Αν. Καθηγητής Ιατρικής Σχολής  
Πανεπιστημίου Αθηνών, Γ.Γ. ΕΚΕ

## **Τσαλαμανδρής Σωτήριος**

Επεμβατικός Καρδιολόγος,  
Καρδιολογικό Τμήμα,  
Γ.Ν.Α. «Ιπποκράτειο»

## **Τσεκούρα Δωροθέα**

Καρδιολόγος, Ειδικό Διδακτικό  
Προσωπικό Ε.Κ.Π.Α., Επιστημονική  
Υπεύθυνη Καρδιολογικού Τμήματος,  
Αρεταίειο Νοσοκομείο

## **Τσιούφης Κωνσταντίνος Γ.**

Καθηγητής Καρδιολογίας, Διευθυντής  
Α' Πανεπιστημιακής Καρδιολογικής  
Κλινικής Αθηνών, Γ.Ν.Α. «Ιπποκράτειο»,  
Αναπληρωτής Πρόεδρος Ιατρικής  
Σχολής ΕΚΠΑ

## **Φ**

## **Φούσας Στέφανος**

Συντονιστής Διευθυντής Τομέα Καρδιάς  
Metropolitan General, Επ. Καθηγητής  
Καρδιολογίας

## **Φωτής Γεώργιος**

Ιδιώτης Καρδιολόγος

## **Χ**

## **Χατζίδου Σοφία**

Διευθύντρια Αιμοδυναμικής Μονάδας,  
Γ.Ν. «ΑΛΕΞΑΝΔΡΑ»

24  
&  
25  
/4



ΠΕΡΙΦΕΡΕΙΑΚΟ  
ΣΥΝΕΔΡΙΟ  
ΛΙΒΑΔΕΙΑΣ

Σ Η Μ Ε Ι Ω Σ Ε Ι Σ

A series of horizontal dotted lines for writing notes.

ΠΕΡΙΦΕΡΕΙΑΚΟ  
ΣΥΝΕΔΡΙΟ  
ΛΙΒΑΔΕΙΑΣ



24  
&  
25  
/4

Σ Η Μ Ε Ι Ω Σ Ε Ι Σ

A series of horizontal dotted lines for taking notes.

# Ευχαριστίες

Ο Πρόεδρος και τα Μέλη του Δ.Σ. της ΕΚΕ  
ευχαριστούν θερμά τις παρακάτω εταιρίες για την συμβολή τους  
στην πραγματοποίηση του Περιφερειακού Καρδιολογικού Συνεδρίου  
της Ελληνικής Καρδιολογικής Εταιρείας



Pharmaceutical Laboratories S.A.



# Ranexa<sup>®</sup>

ranolazine



**Δισκία παρατεταμένης αποδέσμευσης**  
**Κάθε δισκίο περιέχει 375mg, 500mg**  
**ή 750mg ρανολαζίνης\***

\* SmPC Ranexa upd 12/2021.

**Χορηγούνται με Ιατρική Συνταγή.**  
**Καλύπτεται από τα ασφαλιστικά ταμεία.**

Πριν τη συνταγογράφηση απευθυνθείτε στις Περιλήψεις Χαρακτηριστικών των Προϊόντων ακανόντως το κάτωθι QR code ή κατόπιν αιτήματος στον Κάτοχο Άδειας Κυκλοφορίας



**Βοηθήστε να γίνουν τα φάρμακα πιο ασφαλή και Αναφέρετε**  
**ΟΛΕΣ τις ανεπιθύμητες ενέργειες για**  
**ΟΛΑ τα φάρμακα**  
**Συμπληρώνοντας την «ΚΙΤΡΙΝΗ ΚΑΡΤΑ»**



**Menarini Hellas**